

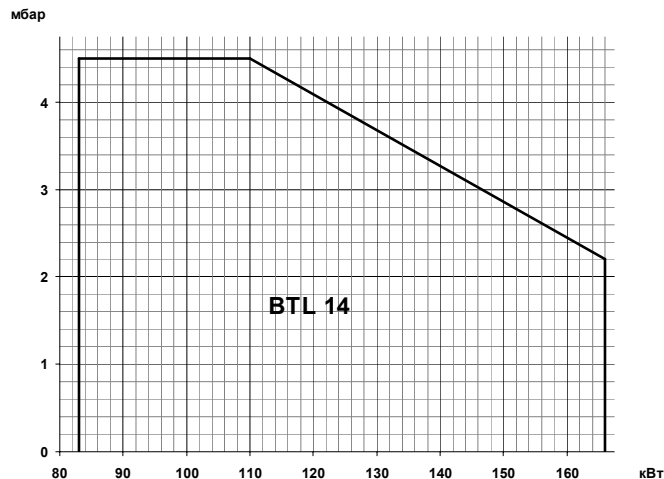
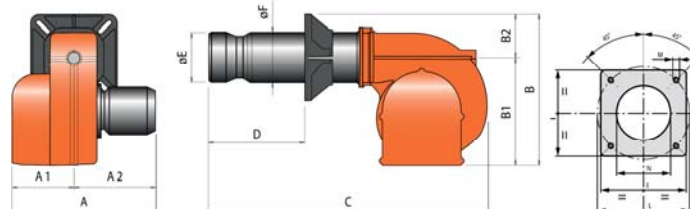

BTL 14
арт. 35610010

Одноступенчатая горелка для сжигания дизельного топлива состоит из:

- Алюминиевый корпус,
- Шумопоглощающий кожух,
- Регулируемая воздушная заслонка,
- Регулируемая подпорная шайба,
- Вентилятор с мотором,
- Электронный автомат горения,
- Трансформатор розжига,
- Фоторезистивный датчик пламени,
- Насос дизельного топлива с регулятором давления,
- Головка горелки из нержавеющей жаропрочной стали,
- Фланец крепления к теплогенератору.

Технические характеристики

Мощность	83÷166 кВт
Регулирование мощности	Одноступенчатое
Режим работы	Прерывистый (остановка 1 раз в 24 ч)
Максимальная вязкость топлива	6 сСт
Распыление дизельного топлива	Механическое
Электропитание	~1/220В/50 Гц
Степень электрозащиты	IP40
Потребляемая электрическая мощность	230 Вт
Мотор вентилятора	185 Вт
Автомат горения	LMO 14.111
Датчик пламени	QRB1B
Насос	SUNTEC AS47B
Область регулирования давления	7-14 бар
Заводская настройка давления	12 бар
Количество форсунок дизельного топлива	1 шт.
Эмиссия оксидов азота	2 класс
Уровень шума	68,2 дБ(А)

Диаграммы

Габариты


Горелка	A	A1	A2	B	B1	B2	C	D	E	F	I	L	M	N
BTL 14	303	158	145	358	275	83	620	100÷250	100	100	166	150÷200	M10	110

Комплект поставки

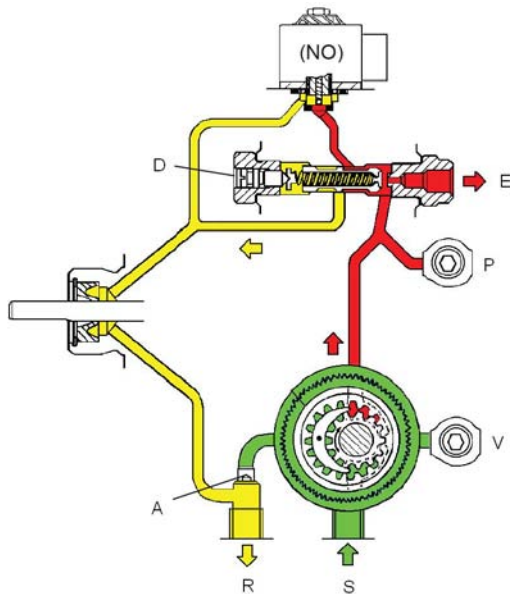
Комплект крепления к теплогенератору	Теплоизоляционная прокладка, болты	1 шт.
Фильтр дизельного топлива (арт. 0005070626)	100 мкн	1 шт.
Форсунка	Danfoss 2,50x60° S	1 шт.
Жидкотопливные шланги	1/4" (MG) – 3/8" (FD) X 1200 мм	2 шт.

FD – накидная гайка прямая
 MG – ниппель вкручиваемый угловой

Рекомендуемые форсунки

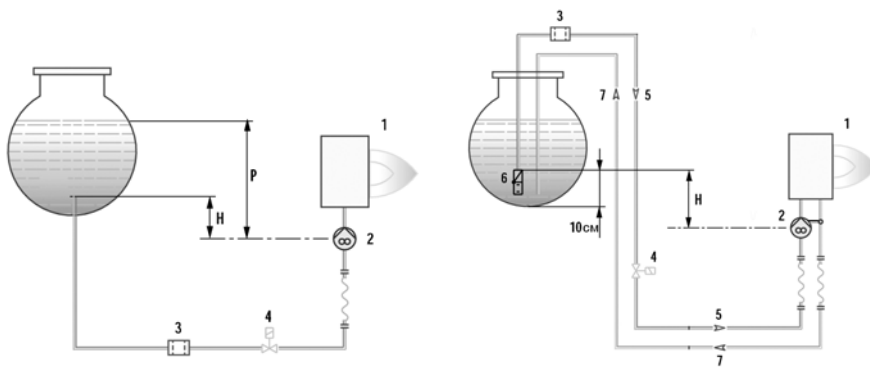
Артикул	Наименование	Давление насоса, бар						Мощность 83÷166 кВт
		9	10	11	12	13	14	
0005070585	Danfoss 1,75x60° S			83,8	87,5	91,1	94,5	
0005070608	Danfoss 2,00x60° B	86,6	91,3	95,8	100,0	104,1	108,0	
0005070609	Danfoss 2,25x60° B	97,5	102,7	107,7	112,5	117,1	121,5	
0005070610	Danfoss 2,50x60° B	108,3	114,1	119,7	125,0	130,1	135,0	
0005070611	Danfoss 2,75x60° B	119,1	125,6	131,7	137,5	143,2	148,6	
0005070612	Danfoss 3,00x60° B	129,9	137,0	143,7	150,0	156,2	162,1	
0005070571	Danfoss 3,50x60° S	151,6	159,8	167,6				

Принципиальная гидравлическая схема

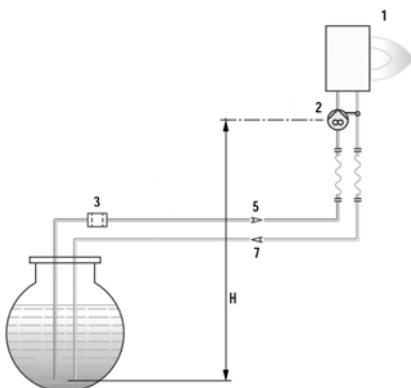


- S Всасывание
- R Слив
- V Присоединение вакуумметра
- P Присоединение манометра
- A Заглушка
- D Регулятор давления
- E Форсунка

Схема топливоподачи



H (м)	L общая (м)	
	Ø10	Ø12
1,0	30	
2,0	35	
3,0	40	
4,0	45	



1. Горелка
2. Насос горелки
3. Фильтр
4. Электромагнитный клапан
5. Подающий топливопровод
6. Донный клапан
7. Обратный топливопровод

H (м)	L общая (м)	
	Ø10	Ø12
0,5	26	54
1,0	24	47
1,5	18	38
2,0	14	30
2,5	10	23
3,0	6	15
3,5	-	7